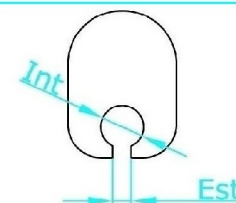


Max Luff (Da p.to drizza a p.to mura)	
Max Foot (Da p.to mura a carrello fiocco in posizione Max Leech)	
Max Leech (Da p.to drizza a carrello fiocco)	
R1 (Da base strallo a inizio rotaia)	
Max Leech con Barber (Da p.to drizza al barber cazzato al max)	
Cut Back (Da canaletta a p.to mura)	
H Barber (Dalla coperta al Barber)	
L2 Min Leech (Da p.to drizza a inizio rotaia)	
H Inferitura (Da p.to mura a inizio canaletta)	



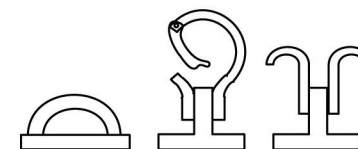
Int	
Est	
I	
J	

**When measuring the max leech, the measurer touches:**

- ☐ the lower shroud but not the lower spreader
- ☐ the lower shroud and the lower spreader

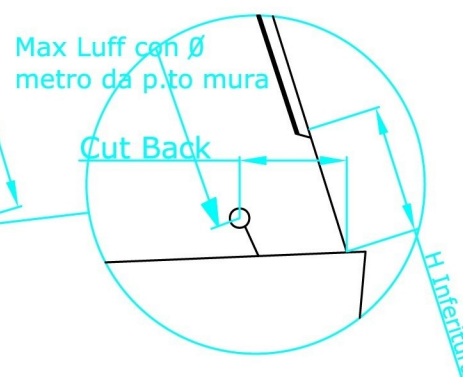
**Come usare il metro**

Le misure vanno sempre prese dallo 0 del metro. Se lo 0 non coincide con l'inizio del metro, piegare il metro sullo 0 fino a farlo arrivare all'inizio.



Indicare il tipo di mura

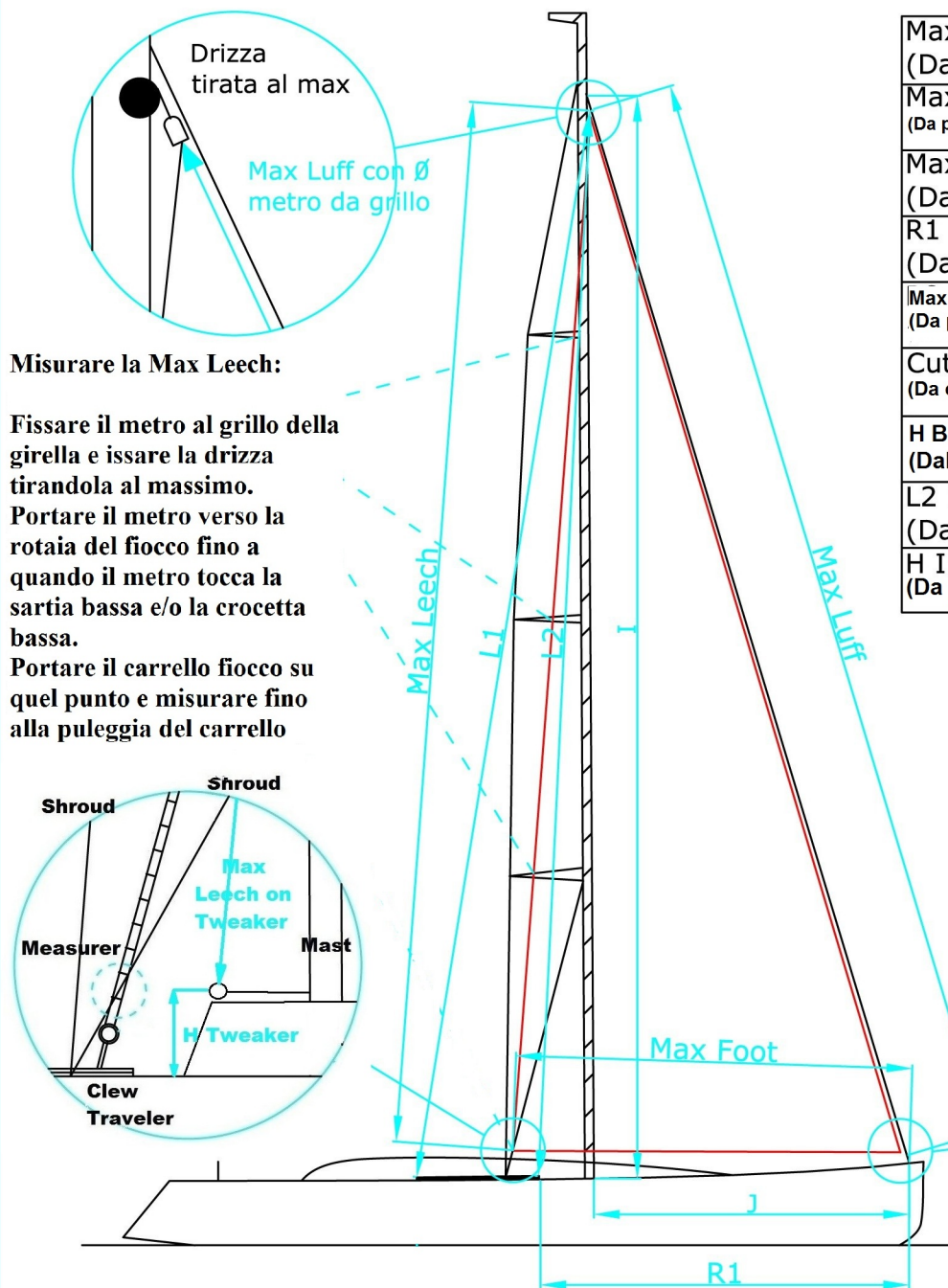
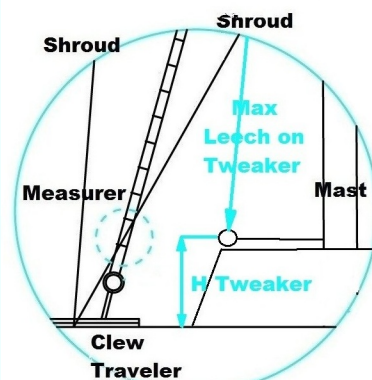
- ☐ Trasversale all'asse della barca
- ☐ Longitudinale all'asse della barca



**Misurare la Max Leech:**

Fissare il metro al grillo della girella e issare la drizza tirandola al massimo. Portare il metro verso la rotaia del fiocco fino a quando il metro tocca la sartia bassa e/o la crocetta bassa.

Portare il carrello fiocco su quel punto e misurare fino alla puleggia del carrello



**SCHEDA FIOCCO**

